



Kit Cuidemos nuestros ojos del glaucoma



Objetivos



Después de esta presentación podrán:

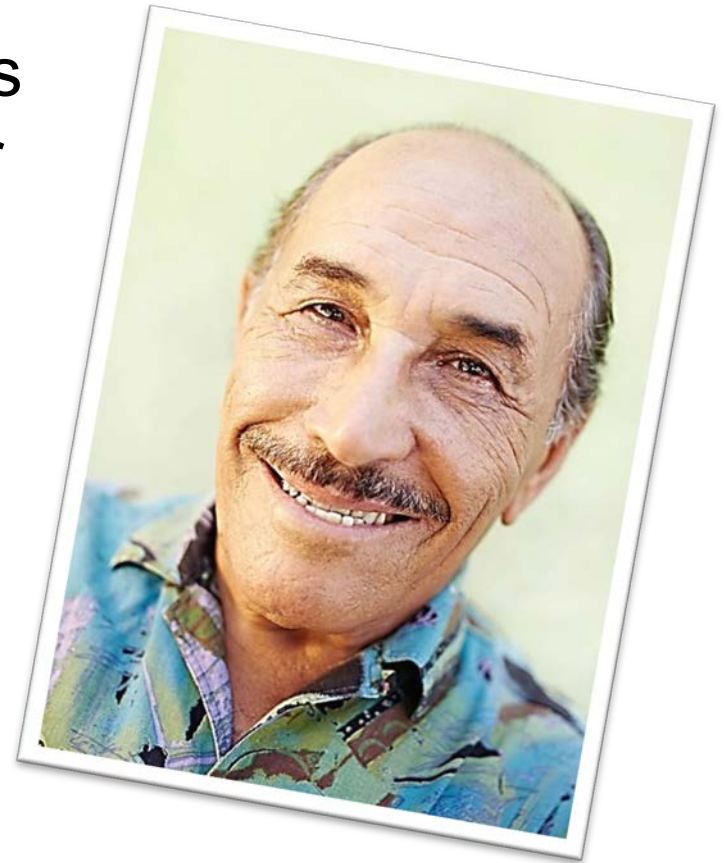
- Describir qué es el glaucoma.
- Decir cómo el glaucoma afecta la visión.
- Explicar la importancia de detectar y tratar el glaucoma en las primeras etapas.
- Hablar del examen que se recomienda para detectar el glaucoma.



¿Qué es el glaucoma?



- Es un grupo de enfermedades de los ojos que pueden dañar el nervio óptico.
- Hay varios tipos de glaucoma.
- El más común es el glaucoma primario de ángulo abierto.



¿Cómo afecta la visión?



El glaucoma puede:

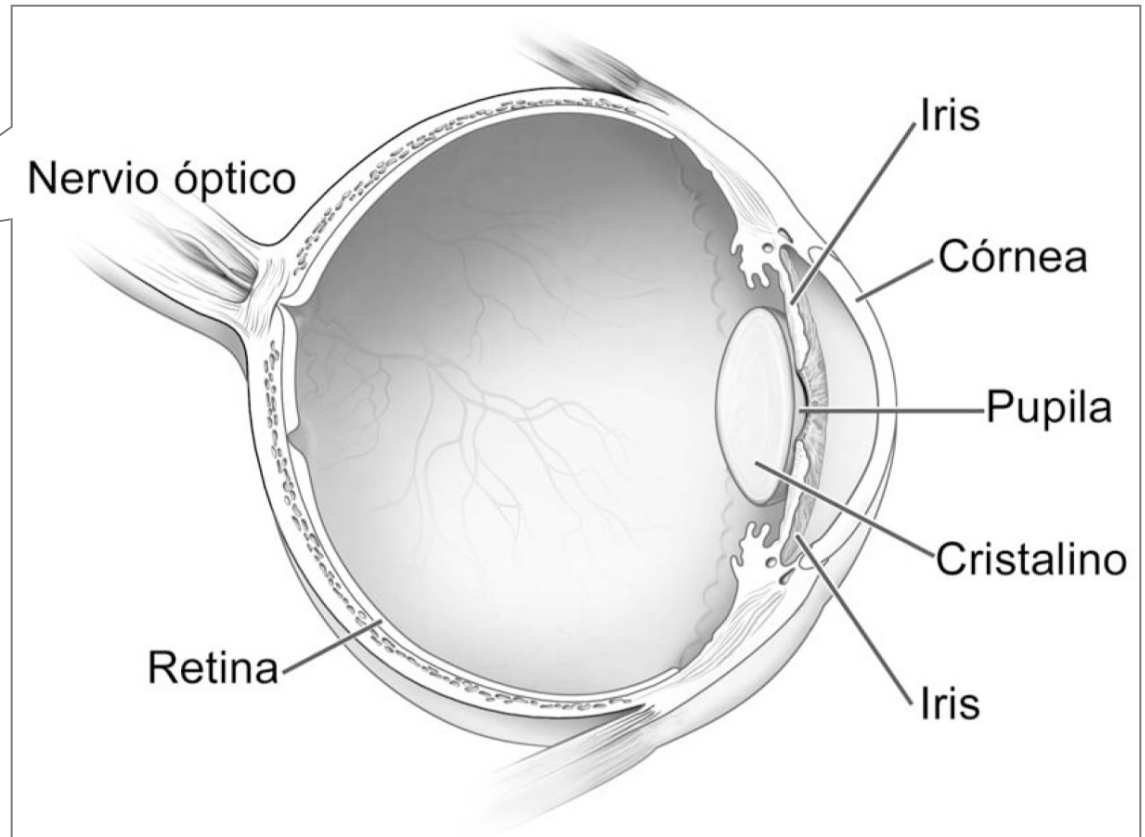
- Afectar su visión lateral o de los lados.
- Causar pérdida gradual de la visión o ceguera.
- Afectar uno o ambos ojos.



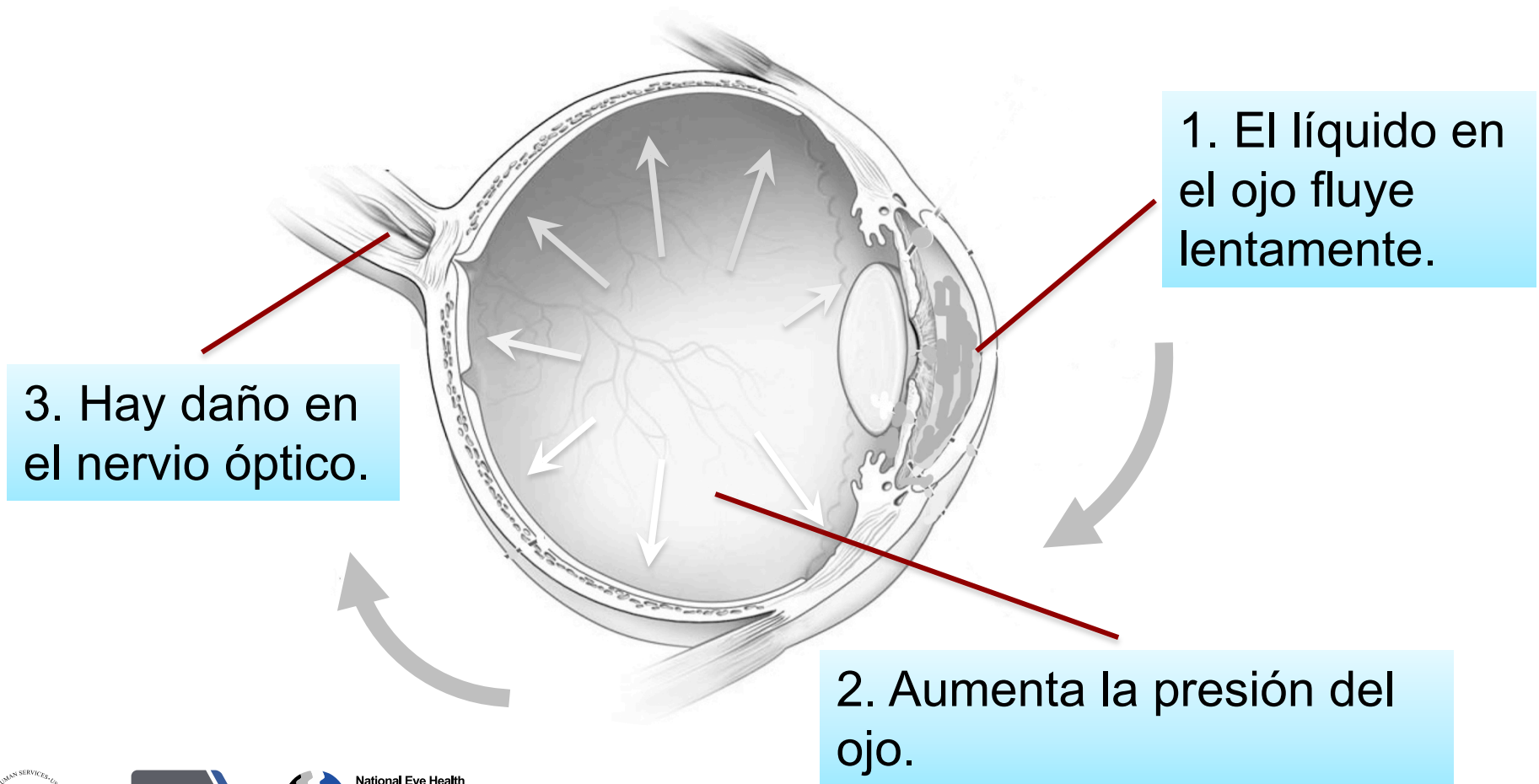
Tengo 65 años y me cuido los ojos para poder hacer mi trabajo.



Vista interior del ojo



Vista del ojo con glaucoma



¿Qué causa el glaucoma?



Lavamanos normal
(el agua fluye)



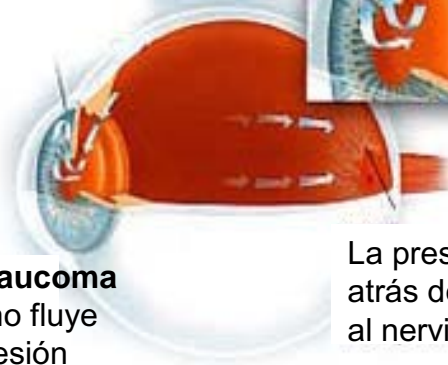
Lavamanos tapado
(el agua no fluye)



Ojo normal
(el líquido entra y sale [fluye])



Ojo con glaucoma
(el líquido no fluye creando presión en el ojo)

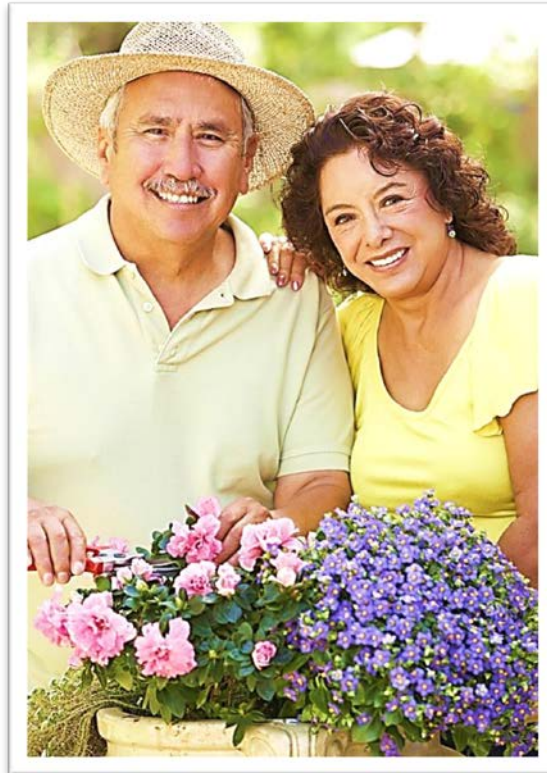


La presión en la parte de atrás del ojo causa daño al nervio óptico

¿Quiénes están en mayor riesgo de tener glaucoma?



Cualquier persona está en riesgo de tener glaucoma.



¿Quiénes están en mayor riesgo de tener glaucoma?



Las personas mayores de 60 años.



¿Quiénes están en mayor riesgo de tener glaucoma?



Personas con familiares que han tenido glaucoma.

¡Hola, María! Habla tu prima Rosi.

¿Tú sabes si alguien ha tenido glaucoma en la familia?

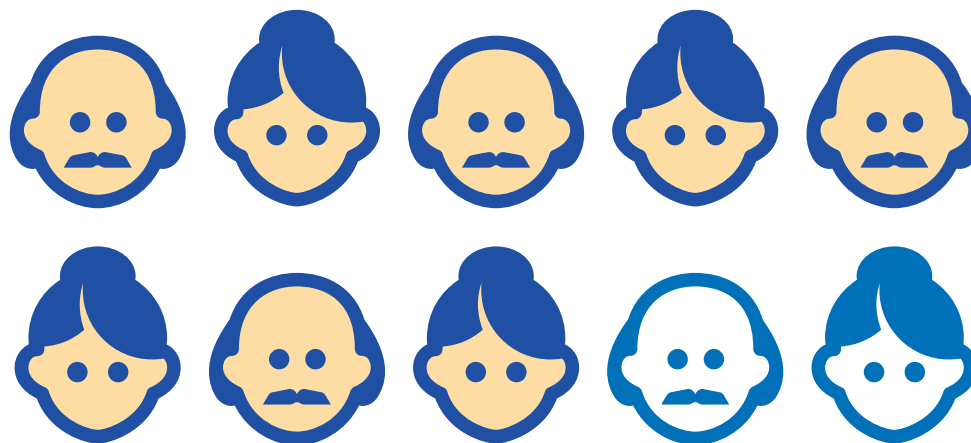
¡Sí! ¿De veras?



¿Quiénes están en mayor riesgo de tener glaucoma?



8 de cada 10 hispanos/latinos no sabe que tiene glaucoma.



¿Cuáles son los síntomas del glaucoma?



- No presenta síntomas ni señales tempranas de aviso.



¿Cómo es la visión con glaucoma avanzado?



Visión normal.



Visión con glaucoma avanzado.

¿Cómo se detecta el glaucoma?



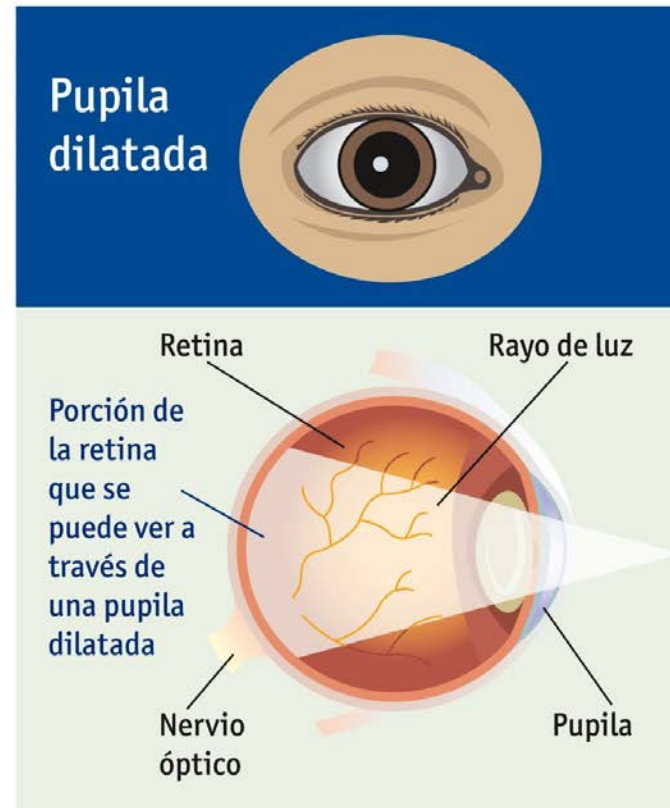
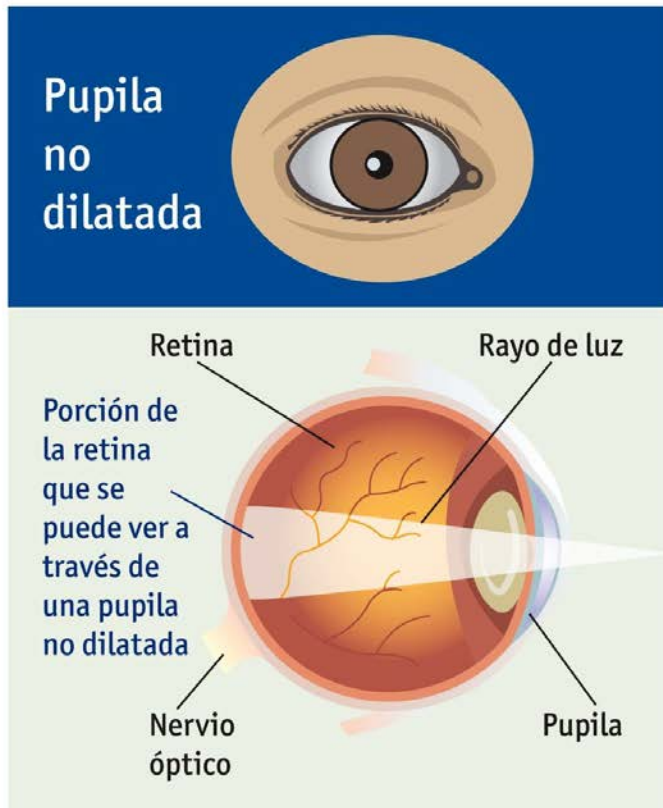
El glaucoma se puede detectar con un examen completo de los ojos. Este examen *debe* incluir la dilatación de las pupilas.

La pupila dilatada



Antes

Después



¿Cómo se trata el glaucoma?



- Medicamentos.
- Cirugía común o convencional.
- Cirugía láser.



¿Qué puede hacer para proteger su visión?



- Consulte a su oculista.
- Pida que le hagan un examen completo de los ojos con dilatación de las pupilas.
- Asegúrese de que le hagan este examen cada año o cada dos años.



¿Qué debe recordar?



- El glaucoma:
 - No presenta señales de aviso.
 - Puede causar pérdida de la visión o ceguera.
- Vaya a su oculista.
- La visión perdida debido al glaucoma no se puede recuperar.

El oculista me dijo que la presión en mis ojos está bien.



¡Me alegro! ¡Así puedes seguir manejando tu camioneta!

¿Cómo puede ayudar a sus familiares y amigos?



- ¡Corra la voz!
- Anime a otras personas a ir al oculista.
- Dígales que pidan un examen completo de los ojos con dilatación de las pupilas.

EL GLAUCOMA EN LOS HISPANOS/LATINOS

¿QUÉ ES EL GLAUCOMA?

El glaucoma es un grupo de enfermedades de los ojos que pueden dañar el nervio óptico. Esto es un conjunto de nervios que lleva mensajes del ojo al cerebro.

¿CÓMO PUEDE EL GLAUCOMA AFECTAR MI VISIÓN?

- El glaucoma afecta la visión de los lados.
- Si no se trata, puede causar pérdida de la visión y ceguera.
- No se puede recuperar la visión perdida por el glaucoma.

EL GLAUCOMA NO PRESENTA SÍNTOMAS EN SUS PRIMERAS ETAPAS.

¿CÓMO AFECTA EL GLAUCOMA A LOS HISPANOS/LATINOS?

8 de cada 10 hispano/latinos con glaucoma no saben que lo tienen.

Se estima que para el 2030, el número de hispano/latinos mayores de 40 años con glaucoma será casi el triple.

¿QUIÉNES ESTÁN EN RIESGO DE TENER GLAUCOMA?

- Todas las personas mayores de 60 años, especialmente los hispano/latinos.
- Personas con historial familiar de glaucoma.
- Personas con diabetes.

¿QUÉ PUEDO HACER?

- Hágase un examen completo de los ojos con dilatación de las pupilas cada año o cada dos años.
- Para más información visite: www.nei.nih.gov/glaucoma/espanol.

NIH National Eye Health NEHEP

Glaucoma

¿Qué es el glaucoma?

El glaucoma es un grupo de enfermedades que dañan el nervio óptico. Muchas veces no hay síntomas en sus etapas tempranas. Si no se trata, puede causar pérdida de visión y ceguera. El más común: glaucoma primario de ángulo abierto.

NO HAY SÍNTOMAS

Las cifras

2.7 millones de personas en los EE. UU. tienen **glaucoma**

50% SABEN 50% NO SABEN

Para el 2030, 4.2 millones de personas en los EE. UU. tendrán **glaucoma**

¿Quién tiene mayor riesgo?

Todas las personas de **+60 años**
Especialmente **mexicanoamericanos**
Afroamericanos de **+40 años**
con historial familiar de glaucoma

¿Qué hacer?

Un examen completo de los ojos con dilatación de pupilas cada 1-2 años

La detección temprana y tratamiento pueden salvar su vista

¿Dónde puedo aprender más?

Visite <http://www.nei.nih.gov/glaucoma/espanol>

Fuente: Instituto Nacional del Ojo, 2013

Aproveche el beneficio de Medicare para el glaucoma.

Si usted:

- Tiene diabetes; o
- Tiene historial familiar de glaucoma; o
- Es afroamericano y tiene 50 años o más; o
- Es hispano/latino y tiene 65 años o más.

Medicare cubrirá el costo del examen de los ojos para detectar el glaucoma. Aproveche este beneficio que puede protegerle la vista.

El glaucoma a menudo no da señales de aviso. Si no se trata, puede causar pérdida de la visión.

Existe tratamiento para el glaucoma. ¡Consulte a su oculista hoy mismo para hacerse un examen!

NIH National Eye Health NEHEP

1-800-MEDICARE <http://es.medicare.gov/>
www.nei.nih.gov/glaucoma/espanol





¿Preguntas?



¿Dónde puede obtener
más información?



**National Eye Health
Education Program
NEHEP**

*Un programa de los Institutos
Nacionales de la Salud*

www.nei.nih.gov/glaucoma/espanol

